

# Serviços dos artrópodes

Alguns artrópodes (insectos e aranhas) comportam-se como pragas e podem causar danos aos pomares ao consumir diferentes partes da planta, como o fruto ou as raízes.

No entanto, muitos outros artrópodes fornecem serviços benéficos, como a polinização, controle de pragas e a decomposição.

Os carochos, formigas, bicha-cadela, centopeias e aranhas são predadores importantes que podem ajudar a controlar as pragas. Plantar plantas com flores dentro das vinhas pode ajudar a atrair espécies benéficas e diminuir a necessidade de aplicação de pesticidas.



## Artrópodes Auxiliares

nas vinhas dos Açores

# Avaliação dos serviços dos ecossistemas fornecidos por espécies de artrópodes em agro-ecossistemas açorianos: pomares dos Açores

## Formigas



Paulo A. V. Borges (Azorean Biodiversity Group, CITA-A)

*Lasius grandis*

A formiga mais comum dos Açores alimenta-se de néctar, melada, material vegetal ou outros artrópodes. Está activa durante o dia e a noite.



April Nobilo (www.flickr.com)

*Tetramorium caespitum*

Espécie de formiga nativa dos Açores. É predadora e necrófaga, mas também pode alimentar-se de melada.



April Nobilo (www.flickr.com)

*Tetramorium caldarium*

Espécie de formiga exótica. É predadora e necrófaga, mas também pode alimentar-se de melada.



Paul Langlois, Museum Collections: Hymenoptera, USDA APHIS PPQ, Bugwood.org

*Monomorium carbonarium*

Espécie de formiga endémica da Macaronésia. É predadora e necrófaga, mas também pode alimentar-se de melada.

## Carochos e escaravelhos



Paulo A. V. Borges (Azorean Biodiversity Group, CITA-A)

*Anotylus nitidifrons*

Pequeno escaravelho alaranjado predador muito abundante nos habitats agrícolas. Ocorre associado a material vegetal em decomposição onde procura as suas presas.



© 2008 Borealis (www.borealis.com)

*Cordalia obscura*

Pequeno escaravelho predador muito abundante em vários habitats. Ocorre associado a material vegetal em decomposição onde procura as suas presas.

## Centopeias



*Scutigera coleoptrata*

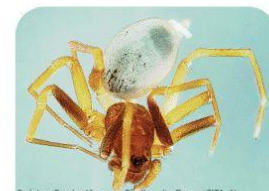
Centopeia adaptada aos habitats urbanos, mas também frequente nos habitats agrícolas dos Açores. Predador de insectos e aranhas.



*Lithobius pilicornis*

Centopeia adaptada aos habitats de floresca, mas também frequente nos habitats agrícolas. Predador de insectos e aranhas.

## Aranhas



Enésima Pereira (Azorean Biodiversity Group, CITA-A)

*Zodarion atlanticum*

Esta espécie de aranha constrói uma teia em forma de iglo para ajudar a capturar sua presa. Alimenta-se de formigas.



© 2008 Borealis (www.borealis.com)

*Pelecopsis parallela*

Esta aranha constrói uma teia em forma de tela perto do solo para ajudar a capturar sua presa, mas pode também caçar presas fora da teia. Alimentam-se de colêmbolos e outros insectos.



Enésima Pereira (Azorean Biodiversity Group, CITA-A)

*Marinarozelotes lyonneti*

Espécie de aranha de elevado tamanho e caçadora activa de pequenos insectos. Vive no solo escondida debaixo de pedras