

# Serviços dos artrópodes

Alguns artrópodes (insectos e aranhas) comportam-se como pragas e podem causar danos aos pomares ao consumir diferentes partes da planta, como o fruto ou as raízes.

No entanto, muitos outros artrópodes fornecem serviços benéficos, como a polinização, controle de pragas e a decomposição.

Os carochos, formigas, bicha-cadela, centopeias e aranhas são predadores importantes que podem ajudar a controlar as pragas. Plantar corredores de plantas com flores dentro do campos pode ajudar a atrair espécies benéficas de predadores generalistas e parasitoides e diminuir a necessidade de aplicação de pesticidas.



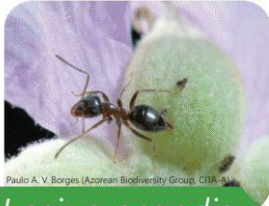
## Artrópodes Auxiliares

nos campos de milho dos Açores



# Avaliação dos serviços dos ecossistemas fornecidos por espécies de artrópodes em agro-ecossistemas açorianos: campos de milho dos Açores

## Formigas



*Lasius grandis*

A formiga mais comum dos Açores alimenta-se de néctar, melada, material vegetal ou outros artrópodes. Está activa durante o dia e a noite.



*Tetramorium caespitum*

Espécie de formiga nativa dos Açores. É predadora e necrófaga, mas também pode alimentar-se de melada.

## Bicha-cadela



*Forficula auricularia*

Predador activo durante noite. Alimenta-se de matéria vegetal e pequenos insetos. Durante o dia esconde-se dentro de flores, frutas ou fendas de madeira.

## Carochos e escaravelhos



*Pseudoophonus rufipes*

Carocho polífago, alimentando-se de caracóis, vermes, pequenos insetos e sementes. Prefere habitats abertos e secos e é muito abundante nas pastagens e campos agrícolas.



*Amischa analis*

Pequeno escaravelho predador muito abundante nas pastagens e campos de milho.



*Rugilus orbiculatus*

Pequeno escaravelho predador muito abundante nas pastagens e campos de milho. Ocorre também associado a material vegetal em decomposição onde procura as suas presas.

## Aranhas



*Erigone dentipalpis*

Aranha alaranjada de pequenas dimensões e especialista de habitats agrícolas com elevado dinamismo e perturbação. Constrói as teias em forma de tela aplanada entre as gramíneas perto do solo.



*Oedothorax fuscus*

Aranha de pequenas dimensões abundante e especialista de pastagens e outros habitats agrícolas com elevado nível de perturbação. Constrói as teias em forma de tela aplanada entre as gramíneas perto do solo.



*Erigone autumnalis*

Esta espécie de aranha constrói uma teia em forma de tela perto do solo para ajudar a capturar sua presa. Alimentam-se de colêmbolos e outros tipos de insetos.

## Centopeias



*Scutigera coleoptrata*

Centopeia adaptada aos habitats urbanos, mas também frequente nos habitats agrícolas dos Açores. Predador de insetos e aranhas.